



Après plusieurs projets primés, notamment en 1999 à **EUROPAN 5** sur le site de Rovaniemi en Finlande, ou en 2001 à **EUROPANdom** sur le site de Saint-Pierre de la Réunion, le tandem **Jérôme de Alzua** et **Vanessa Barrois** créé en 2002 l'agence **de Alzua+**.

Lauréate en 2004 du prix des **Nouveaux Albums de la Jeune Architecture**, l'agence est aujourd'hui installée à Lille, Nantes et Paris. Son activité se partage entre équipements publics et fonctionnels, logements collectifs et projets mixtes.

Parmi les principales réalisations, on retient les Archives départementales du Nord avec ZigZag Architecture, premier bâtiment à énergie positive, le programme de crèche et logements étudiants, rue Romy Schneider à Paris (18^e), l'hôtel 127 chambres du Bois Habité à Euralille 2 ou encore le parking-silo mutable de la Plaine Images à Roubaix.

L'agence a également participé à des concours de grande envergure, tels que réinventer.paris sur le site de la gare Masséna, l'îlot A3 sur Lyon Confluence, le Louvre-Lens, les Fonds Régional d'Art Contemporain de Dunkerque et de Marseille ou encore à l'international le projet de Fargo aux États-Unis.

Actuellement, l'agence conduit, entre autres, les chantiers de 180 logements et d'un parking public sur Nantes, d'équipements fonctionnels (groupe scolaire, hôtel, bureaux, médiathèque, salle de sports...) et de logements sur la région Nord - Pas-de-Calais.

Contact

03 20 300 211
communication@dealzua.com
www.dealzua.com

coulogne, médiathèque l'Octogone

programme, chiffres-clefs, équipe, système constructif



Maîtrise d'ouvrage · Ville de Coulogne
Architecte · de Alzua+
Chef de projet · Leïla met den Ancxt
Economiste · Becquart
Bureau d'études · ETR Ingénierie
Acousticien · AVEL Acoustique
Démarche environnementale · HQE

Localisation · Coulogne (62), avenue du Général Pourailly
Surface · 780 m²
Budget · 2.00 M €
Réalisation · 2012 - 2015
Structure · système à ossature bois + poteaux métalliques /
charpente en lamellé-collé
Façades et serrurerie · bardage métallique / mur-rideau

coulogne, médiathèque l'Octogone

le parti architectural et le site



L'approche se veut attentive et respectueuse afin de conserver et de dévoiler les richesses du Bois Pourailly tout en proposant un lieu propice à la lecture, à l'imagination, à la concentration et à la contemplation...

Ancien domaine ayant appartenu au général de la Révolution et de l'Empire Bernard Pourailly, le Bois Pourailly est situé sur la partie Est de Coulogne, à proximité du Canal de Calais et de la base nautique.

Le schéma de développement urbain de la ville intègre le Parc Pourailly comme futur lieu de loisirs avec la création d'une médiathèque, d'un conservatoire de musique et les aménagements du parc. Il prévoit également la création d'une passerelle piétonne franchissant le Canal et de nouvelles promenades permettant ainsi de nouveaux accès au site jusqu'alors enclavé.

Anticiper les futures affluences, mutualiser les cheminements et créer de nouveaux accès au parc, identifier ce nouveau repère à travers la ville ou encore préserver les arbres du Bois Pourailly, sont alors autant d'éléments qui ont déterminés l'implantation de la médiathèque.

Profitant de la topographie marquée du site, la médiathèque se dresse en partie sur pilotis. Depuis la rue, l'entrée piétonne se fait par un cheminement en bois, s'élargissant au niveau des entrées de la médiathèque et du futur conservatoire de musique. Ce cheminement devient une petite place publique, un belvédère relié au parc offrant une nouvelle vision du site et de ses alentours, un panorama sur le Canal et une partie de la ville.

Afin de préserver les arbres du Bois Pourailly, la médiathèque est implantée parallèlement à l'Octogone, sur les traces d'une ancienne ferme, ainsi, elle utilise l'empreinte du bâtiment démoli. Le volume simple, très horizontal cherche à mettre en valeur la hauteur des arbres du Bois. La médiathèque est visible depuis la rue et fait appel par une variation de hauteurs.



«En se développant le long de l'Octogone, la composition permet de distinguer deux entités à la médiathèque.»

L'espace dédié à la lecture et à la consultation est «largement ouvert». La qualité de cet espace relève de la souplesse qu'il offre à la faire évoluer au gré des collections, tandis que les espaces cloisonnés sont positionnés de façon à permettre autonomie et simplicité d'usage.

Côté Nord, tous les espaces cloisonnés et semi-encloisonnés se développent depuis la rue jusqu'au parc. Ils abritent les espaces de travail du personnel, les locaux techniques, l'espace animation, le sas d'entrée et les sanitaires ainsi que le box de travail et l'espace multimédia.

Les espaces dédiés à l'organisation interne sont proches de l'avenue du général Pourailly et possèdent un accès indépendant.

L'espace animation, avec le sas d'entrée et les sanitaires, se positionne dans la continuité des services internes. Ainsi, en liaison directe avec le sas d'entrée et les services internes, cet espace peut fonctionner indépendamment des heures d'ouverture de la médiathèque, tout en gardant la possibilité de s'ouvrir largement sur la salle de lecture grâce à sa cloison mobile.

S'accolant délicatement à l'Octogone, la salle de lecture et de consultation est un espace totalement décoisonné. Cette configuration permet, dès l'accueil de la médiathèque, la lisibilité pour l'utilisateur autant que la visibilité pour le personnel. La proximité des services internes donne également la possibilité au directeur de travailler dans son bureau tout en ayant une vue d'ensemble sur la salle de lecture.

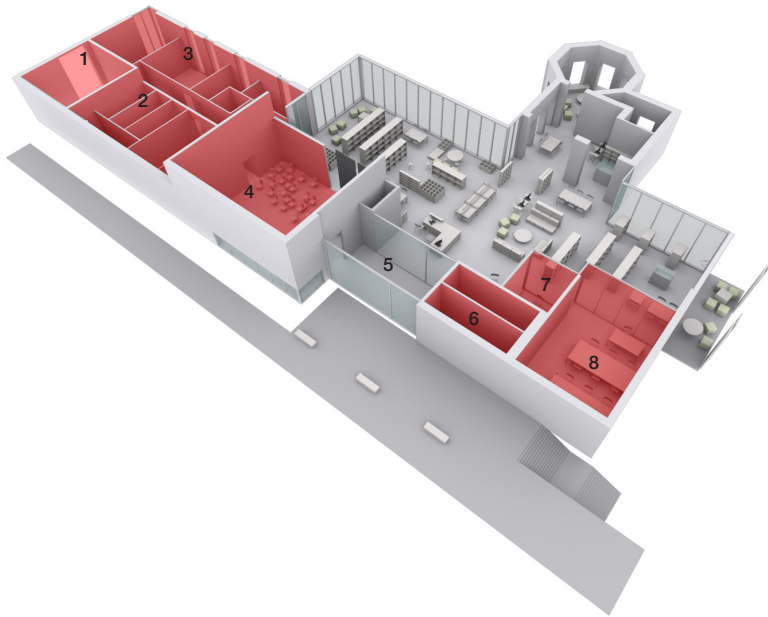
Ainsi, du Nord vers le Sud, dans un cadre largement ouvert sur le paysage du Bois Pourailly, se déploient les différents pôles : fiction & bande dessinée, son & image, jeunesse et documentaire jusqu'à venir s'ouvrir sur la terrasse donnant sur le parc.

Le pignon de l'Octogone est redessiné et ouvert sur cette partie du bâtiment, offrant un espace de détente plus intime et dédié aux archives et à l'histoire locale, comme un clin d'œil à la magie et l'histoire du lieu...

coulogne, médiathèque l'Octogone

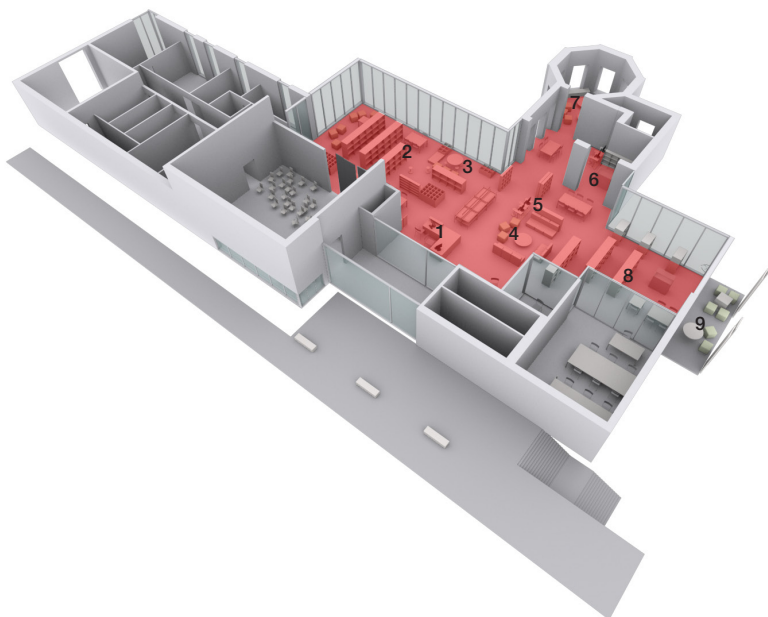
le fonctionnement

Elements disponibles en HD
communication@dealzua.com



Espaces cloisonnés ou semi-cloisonnés

1. Accès personnel
2. Technique et réserves
3. Espaces de travail du personnel
4. Espace animation
5. Sas d'entrée
6. Sanitaires publics
7. Box de travail
8. Espace multimédia



Salle de lecture

1. Accueil
2. Fiction jeunesse & adultes
3. Petite enfance
4. Périodiques
5. Café / lecture / détente
6. Image & son
7. Histoire et archives locales
8. Pôle documentaire
9. Terrasse

coulogne, médiathèque l'Octogone

le parti architectural et ambiances



«De l'ambiance de sous-bois au Nord, puis d'une mise en scène de l'Octogone, et enfin d'un cadrage sur la ville et son Canal, la médiathèque déploie différentes ambiances et différentes lumières.»

Les espaces cloisonnés forment un volume plus opaque, s'ouvrant au gré des besoins sur la salle de lecture tandis que les espaces découverts s'ouvrent vers le paysage.

Une terrasse accessible prolonge l'espace au Sud, et offre un lieu où l'on peut bénéficier de la vie du parc.

L'orientation de la médiathèque permet de profiter d'un ensoleillement important qui peut être régulé au moyen de stores coulissants. L'espace dédié au personnel, notamment les espaces de travail et de détente donnent également sur les arbres existants.

L'Octogone est restructuré et le niveau de son rez-de-chaussée est surélevé de manière à rattraper le niveau de la médiathèque. En supprimant l'étage existant, de grands volumes sont dégagés. D'extérieur, il se raccroche à un volume reprenant la hauteur du faîtage.

L'Octogone est mis en scène depuis l'entrée, où l'on peut apercevoir depuis la borne d'accueil la salle octogonale dédiée à l'histoire locale. Depuis le pôle fiction, les façades de l'Octogone sont visibles, comme une folie laissant favoriser l'imagination des plus jeunes pour raconter une histoire à côté d'un petit château.

L'ambiance de sous-bois est conservée, les abords immédiats de l'extension sont retravaillés à l'identique de manière à ce que le bâtiment s'intègre au maximum au site.

Le bâtiment se veut sobre, de façon à mettre en valeur les arbres et l'Octogone.

coulogne, médiathèque l'Octogone

système constructif et matérialité



«Pourquoi le bois ?»

Au-delà de la fragilité évidente du site et de la volonté d'un chantier propre, le projet a été imaginé en bois pour plusieurs raisons.

L'utilisation d'une charpente en lamellé collé offre des portées suffisamment importantes pour créer de grands volumes décroissés et modulables pour la salle de lecture et l'espace animation.

Par ailleurs, la mise en œuvre d'un système constructif bois + poteau métallique permet d'anticiper et de réaliser avec finesse certains détails sensibles pour une salle de lecture : l'acoustique, la lumière, l'étanchéité à l'air...

Enfin, la construction bois permet d'être plus délicat et respectueux avec l'existant : la liaison à l'Octogone est réalisée de manière légère par un porte-à-faux en bois effleurant la brique existante.

La géométrie complexe de la charpente octogonale a été refaite et ajustée en fonction du projet. Elle est composée de panneaux ossature bois pour la partie verticale et de poutres en lamellé-collé.

A l'extérieur, deux matériaux constituent la médiathèque : du bardage métallique mat et du verre. La matérialité du bâtiment reprend l'organisation spatiale de la médiathèque, à savoir un volume plus opaque côté Nord, pourvu de quelques ouvertures, et un volume plus ouvert sur l'extérieur au Sud pour les salles de consultation.

Ces alternances créent un contraste mat/ brillant mettant en valeur certaines occupations de la médiathèque comme l'espace d'animation, l'entrée du public, et reflètent les arbres.

coulogne, médiathèque l'Octogone

plan masse

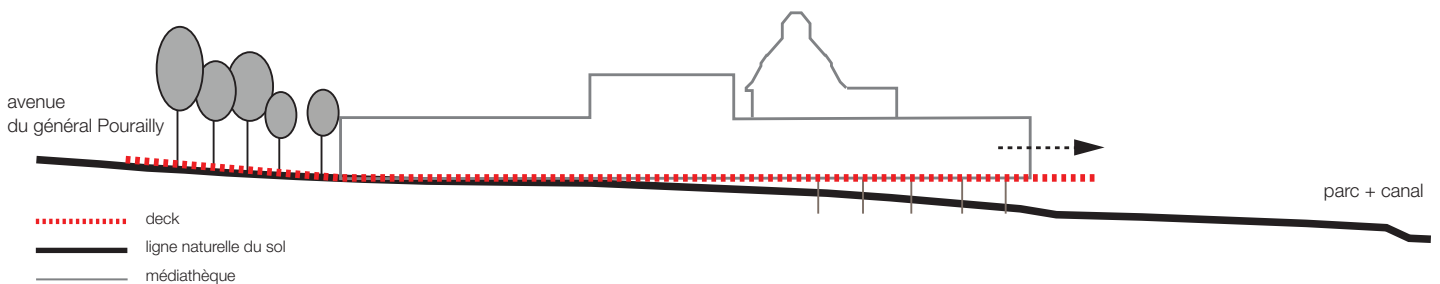
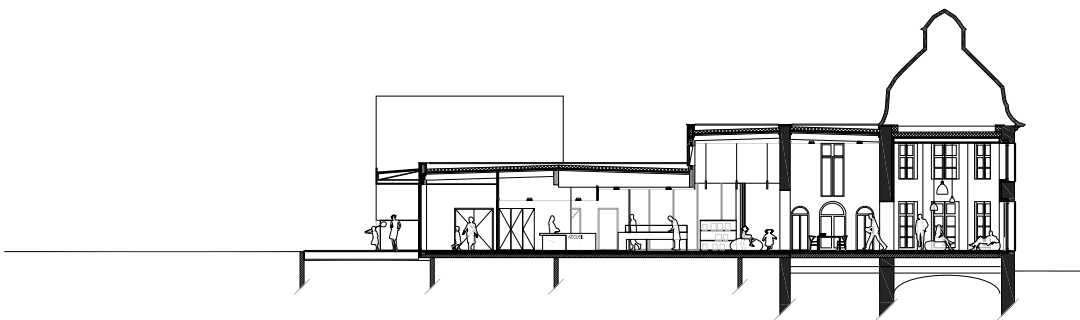
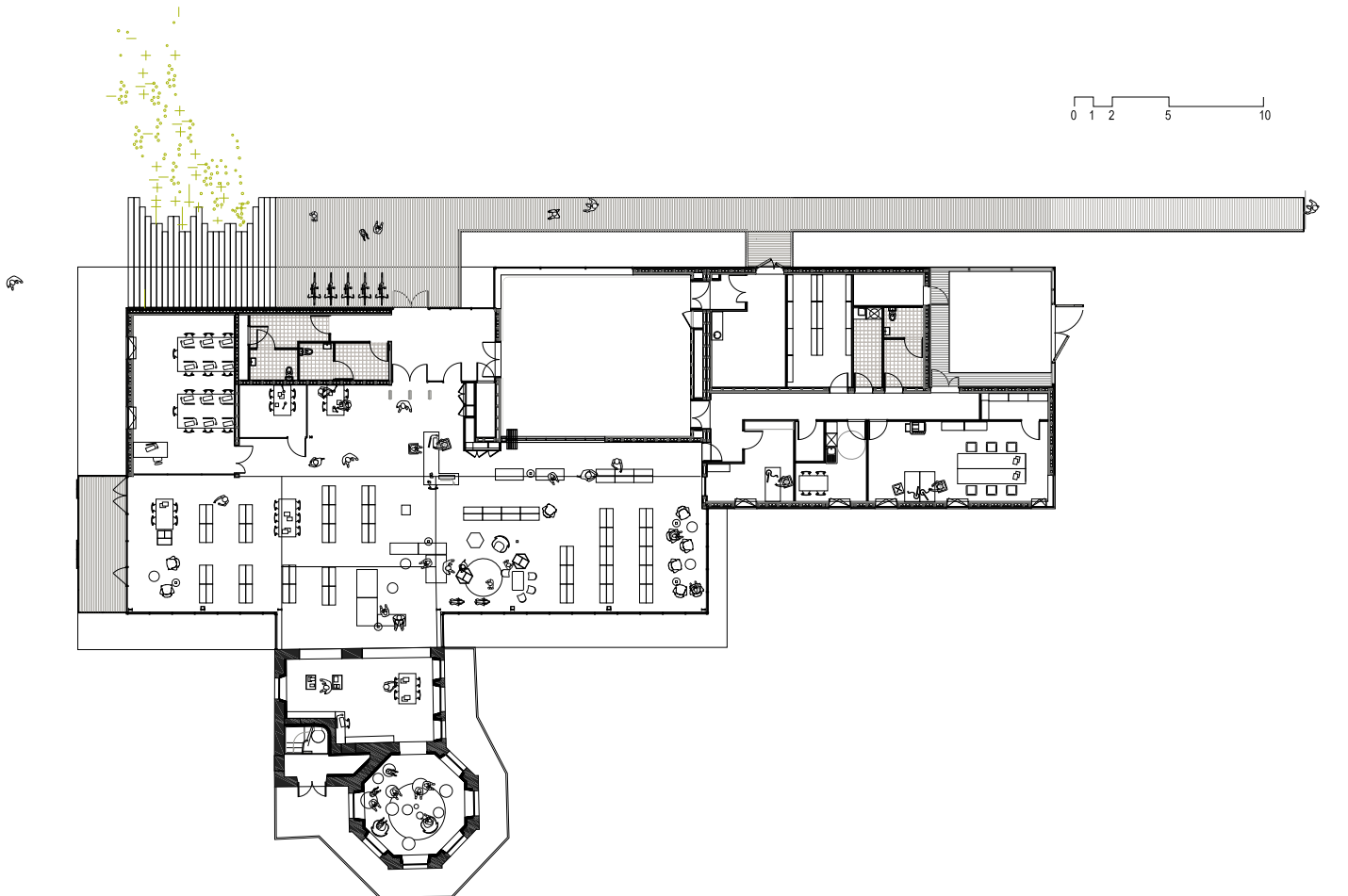
Éléments disponibles en HD
communication@dealzua.com



coulogne, médiathèque l'Octogone

plan, coupe, implantation

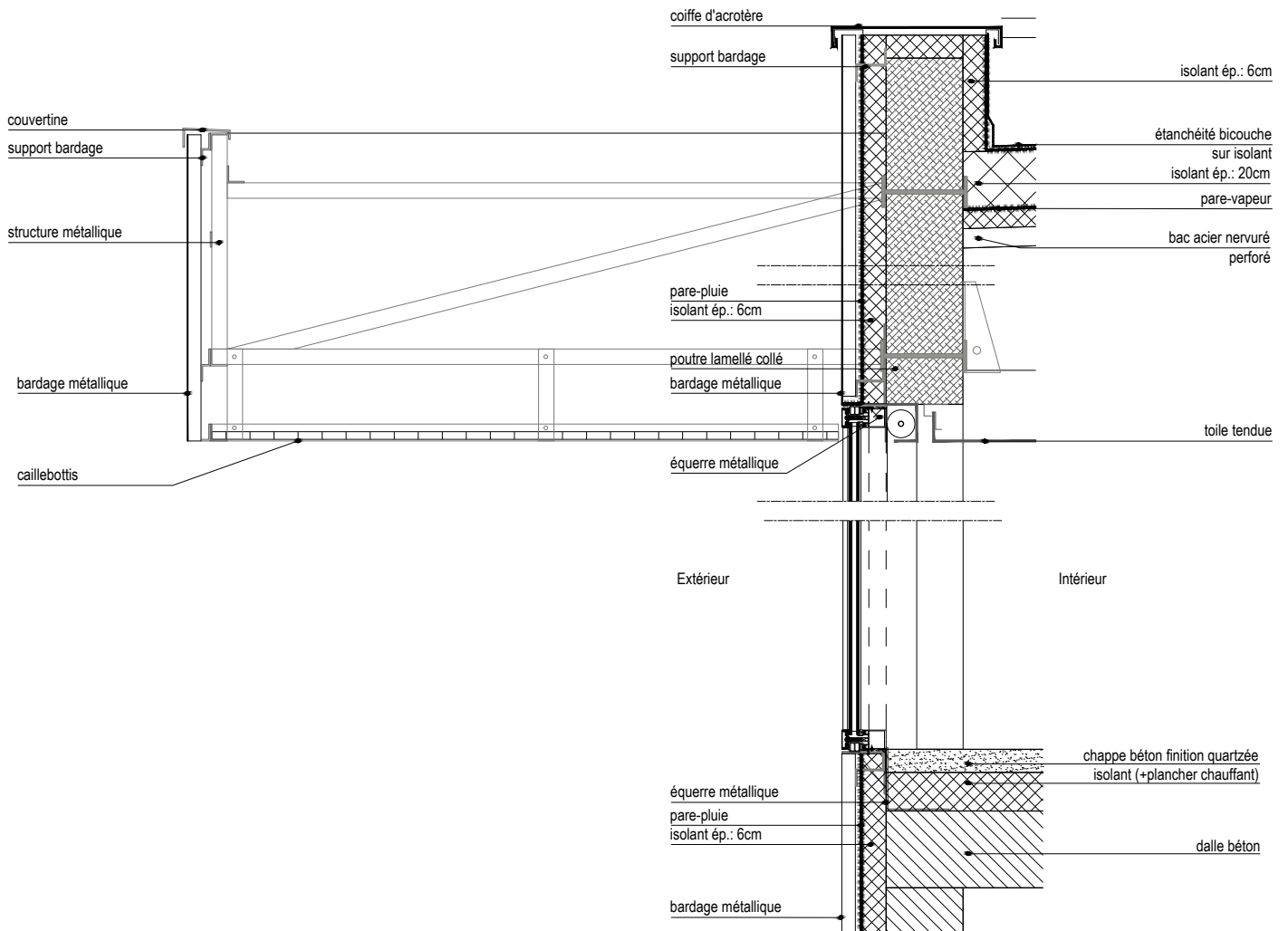
Éléments disponibles en HD
communication@dealzua.com



coulogne, médiathèque l'Octogone

détail : mur-rideau/ ossature bois/ bardage métallique/ brise-soleil

Eléments disponibles en HD
communication@dealzua.com



coulogne, médiathèque l'Octogone

visuels disponibles © Sergio Grazia

Éléments disponibles en HD
communication@dealzua.com



visuel 37



visuel 36



visuel 20



visuel 31



visuel 22



visuel 35

coulogne, médiathèque l'Octogone

visuels disponibles © Sergio Grazia

Éléments disponibles en HD
communication@dealzua.com



visuel 11



visuel 09



visuel 16



visuel 38

coulogne, médiathèque l'Octogone

visuels disponibles © Sergio Grazia

Éléments disponibles en HD
communication@dealzua.com



visuel 02



visuel 03



visuel 06



visuel 24



visuel 25



visuel 28